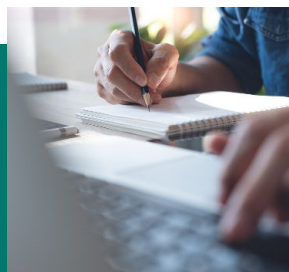


DÉVELOPPER ET RENFORCER SES CAPACITÉS D'APPRENTISSAGE ET DE GESTION DES ÉMOTIONS

OBJECTIFS



A l'issue de la formation, vous serez capable de :

- Associer apprentissages et réflexes, en vue de renforcer le développement de vos capacités professionnelles ;
- Distinguer les situations de stress professionnel et le lien avec les réflexes émotionnels ;
- Analyser votre positionnement au regard des réflexes d'apprentissage et émotionnels ;
- Intégrer les réflexes de l'apprentissage et réflexes émotionnels dans votre quotidien professionnel.



2 jours



Formation en présentiel alternant théorie et pratique



- Définition préalable de vos besoins
- Evaluations pré et post formation
- Certificat de réalisation



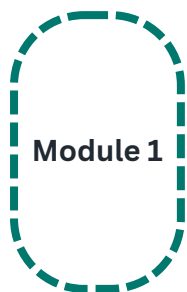
PRO : 200€ / jour / stagiaire
PART : 150€ / jour / stagiaire

- Inscription possible jusqu'à 15 jours avant le début de formation
- Accessible aux personnes handicapées avec aménagements le cas échéant.

POUR QUI ?

- Tout professionnel
- Aucun prérequis nécessaire

DÉROULÉ



REFLEXES DE L'APPRENTISSAGE

- Présentation des réflexes archaïques
- Comprendre le lien entre réflexe et apprentissage
- Intégrer les réflexes de l'apprentissage : *Réflexe tonique asymétrique du cou, Réflexe tonique symétrique du cou, Réflexe Spinal de Galant, Réflexe d'Agrippement de Robinson*



REFLEXES EMOTIONNELS

- Comprendre le lien entre réflexe et émotions
- Intégrer les réflexes émotionnels : *Réflexe d'Embrassade de Moro, Réflexe de Parachute, Réflexe d'Attachement, Réflexe tendineux de protection*

